

Rohr vorhanden
 1X SNR/Ve 7X12
 1X 24 Fs/Gf in neues SNR blau, 234 M
 1X 12 Fs/Gf in neues SNR rot
 RU691 (M30) -RU586 M40

M30
 hier RM-Mulde

Tiefbau 155 M
 1X SNR/Ve 7X12
 1X 12 Fs/Gf in neues SNR rot 155M
 RU691 (M30) -NVT 2V9013

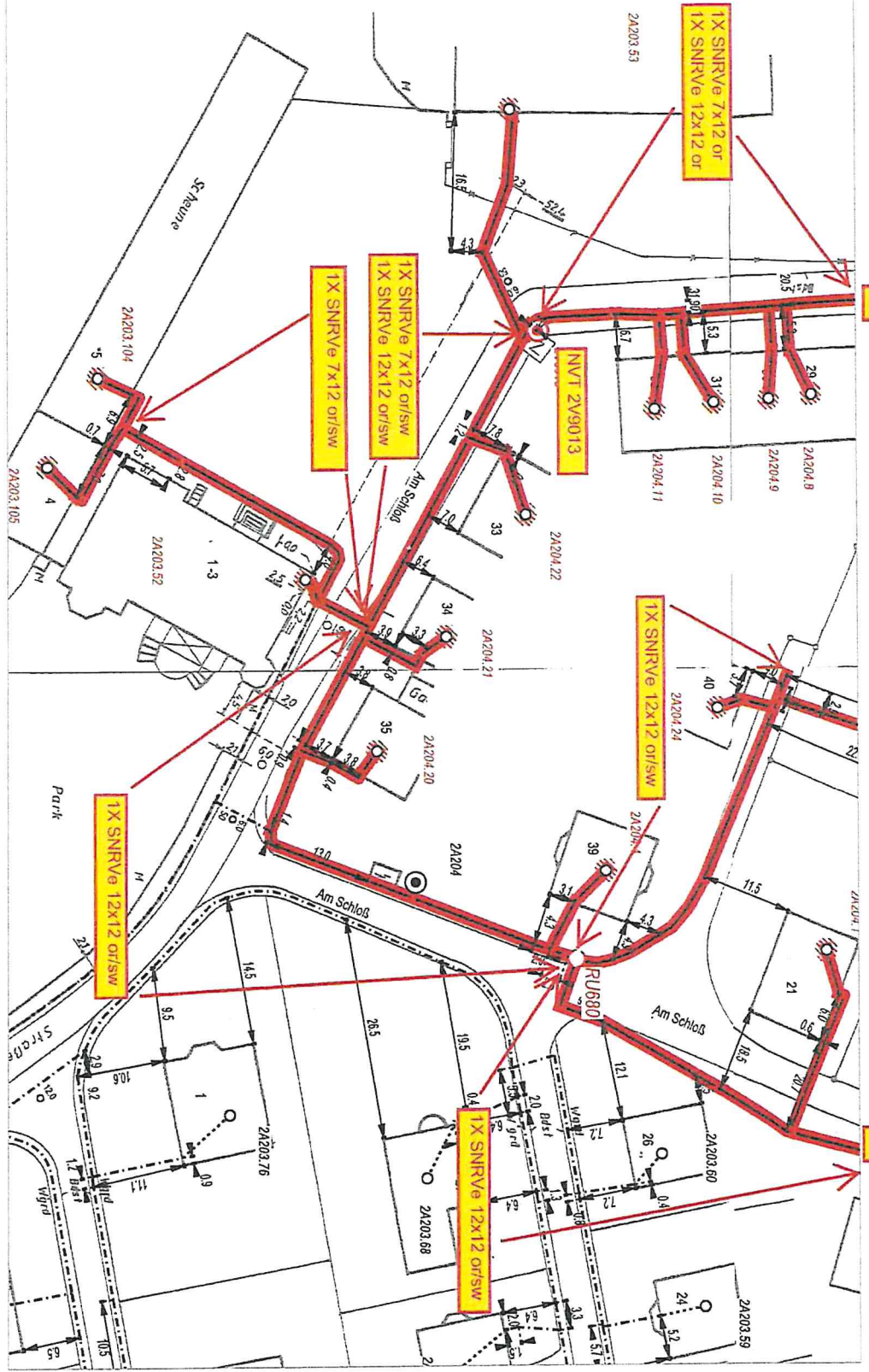
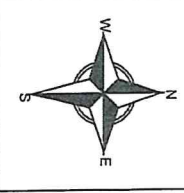
Vom NVT bis HK Längstrasse
 1X SNR/Ve 3x12 Teilelektrohre
 1X SNR/Ve 3x12 Kollisionsrohre

NVT 2V9013

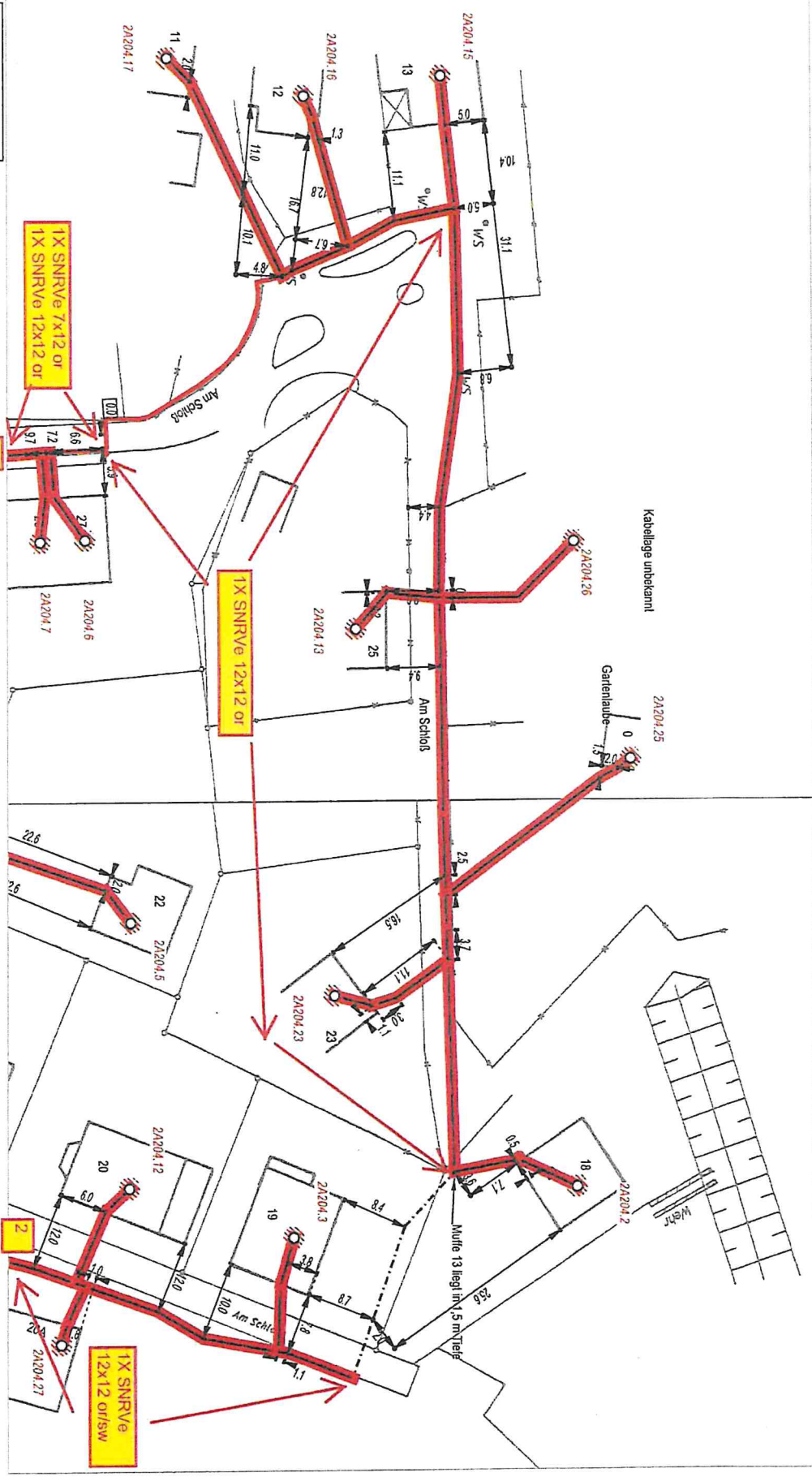
Rohr vorhanden
 1X SNR/Ve 7X12
 1X 96 Fs/Gf in neues SNR blau, 134 M
 1X 12 Fs/Gf in neues SNR rot



ATM/Nr.-Bez.: MBFD_FTTH_HKZR_1_3461_2		ATM/Nr.-Nr.: 205754379	
TI.NL	Ost		
PTI	Sachsen-Anhalt		
ONB	Merseburg	AsB	2
Bemerkung:		VsB	3461A
		Name	A703916
		Datum	07.05.2020
		Sicht	Lageplan
		Maststab	1:500
		Blatt	35



ATVh-Bez.:	MBFD_FTTH_NVT_2V9013	ATVh-Nr.:	206141860
TI.NL	Ost		
PTI	Sachsen-Anhalt		
ONB	Mersburg	ASB	2
Bemerkung:	Hauszuführung immer mit SNIRe 1x12 ft	VSB	3461A
		Name	AT703916
		Datum	25.05.2020
		Sicht	Lageplan
		Maßstab	1:500
		Blatt	2



ATVh-Bez.: MBRD_FTTH_NV_2V9013		ATVh-Nr.: 206141860	
TI NL	Ost	ASB	2
PTI	Sachsen-Anhalt	VSB	3461A
ONB	Morsburg	Name	A703916
Bemerkung:		Datum	25.05.2020
Hauszuführung immer mit SNRe 1x12 ft		Sicht	Lageplan
		Maßstab	1:500
		Blatt	3